

SUSTAINABILITY HIGHLIGHTS 2024



effe

PERFECT WELLNESS





BRIEF AN DIE STAKEHOLDER



Wir bei Effe waren schon immer davon überzeugt, dass echte Wellness, die wir mit jedem von uns realisierten SPA, jeder Sauna und jedem Hamam bieten möchten, eng mit dem Respekt für die Menschen, die Umwelt und die Zeit verbunden sein muss. Für uns ist Nachhaltigkeit kein Modetrend, sondern eine Philosophie, die seit jeher unsere Entscheidungen in puncto Planung, Produktion und Beziehungen leitet.

Obwohl Effe gemäß der neuen europäischen Richtlinie nicht zur Erstellung eines Nachhaltigkeitsberichts verpflichtet ist, hat sich das Unternehmen freiwillig dazu entschlossen. Tatsächlich halten wir es für wichtig, die Mittel zu verstehen und anzuwenden, mit denen wir unser Engagement für ökologische und soziale Nachhaltigkeit auf transparente, umfassende und innovative Weise vermitteln können.

Mit diesem ersten Bericht möchten wir eine authentische und messbare Darstellung dessen liefern, was die Vision, Kohärenz und Konkretheit unserer Unternehmensphilosophie seit Jahren ausmacht. Er ist für uns ein Mittel des Dialogs und steht im Zeichen der Verantwortung gegenüber unseren Kunden, Partnern, Mitarbeitern und der Region unseres Schaffens. Er ist ein Ausgangspunkt zur Stärkung eines Vorhabens, dem wir uns tagtäglich widmen: Wellness im Einklang mit unserer Welt.

Wir blicken mit Leidenschaft, Ausgewogenheit und Bewusstsein nach vorne, denn wir glauben, dass Innovation und Nachhaltigkeit untrennbare Elemente unserer Zukunft sind.

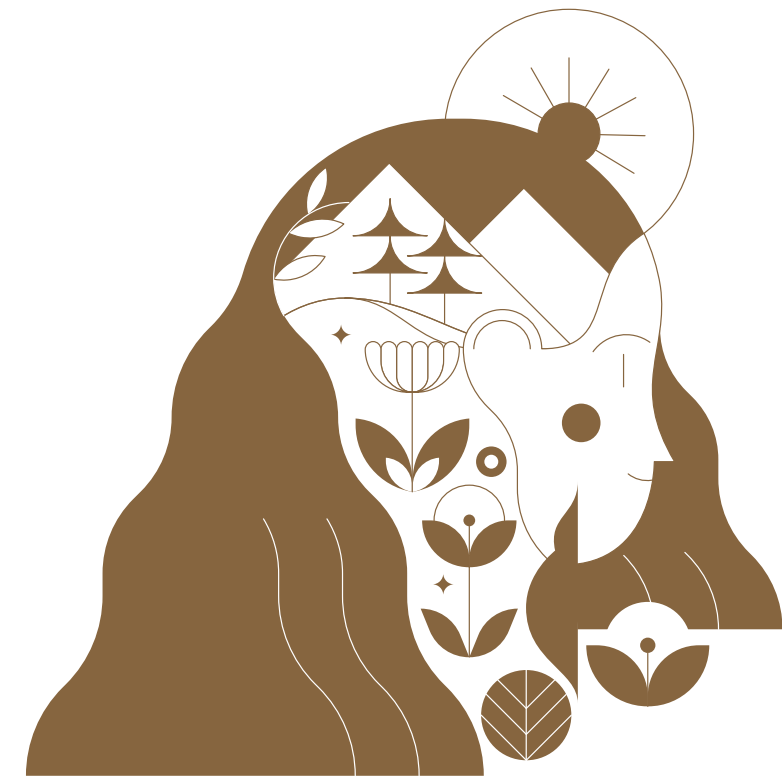
Marco Borghetti
CEO, Effe

EINLEITUNG

Im Jahr 2024 hat Effe einen strukturierten Prozess zur Erstellung seines Nachhaltigkeitsberichts eingeleitet, der mit einer gründlichen Energieanalyse begann und mit der Analyse der strategischen Handlungsbereiche fortgesetzt wurde. Dieses Engagement ist ein konkreter Schritt in Richtung eines verantwortungsvollen und zukunftsorientierten Entwicklungsmodells.

Seit über 37 Jahren plant und fertigt Effe Saunen, Hamams und Lösungen für Wellnesscenter mit modernster Technologie und innovativem Design. Die Unternehmensidentität basiert auf vier Grundwerten: Gesundheit, Tradition, Technologie und Design.

GESUNDHEIT



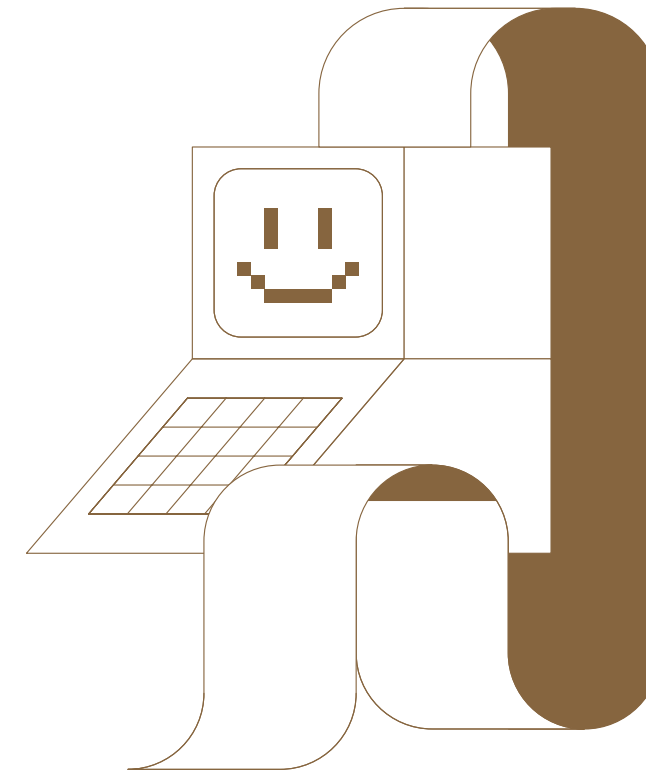
Effe hat kürzlich ein Forschungsprojekt zu den positiven Auswirkungen von Wärme durchgeführt, das sich ausschließlich auf wissenschaftliche Quellen und anerkannte Publikationen stützt. Die Ergebnisse wurden in die neue My Effe-App integriert, die personenbezogene Wellness-Tipps bietet, die auf den Lebensstil und die individuellen Bedürfnisse des Nutzers abgestimmt sind.

TRADITION



Die tiefen Wurzeln der Wärmebad-Rituale wie Sauna und Hamam stellen ein jahrtausendealtes Erbe dar. Effe wertet dieses Erbe auf, gibt ihm einen zeitgemäßen Touch und bietet authentische Erlebnisse, die Wohlbefinden und Rituale verbinden.

TECHNOLOGIE



Im Mittelpunkt der Philosophie von Effe steht technologische Innovation. Unsere Produkte vereinen hohe Leistungen mit Zuverlässigkeit und Komfort und unterstreichen damit unsere Vorreiterrolle in der Technologie der Dampferzeugung.

DESIGN

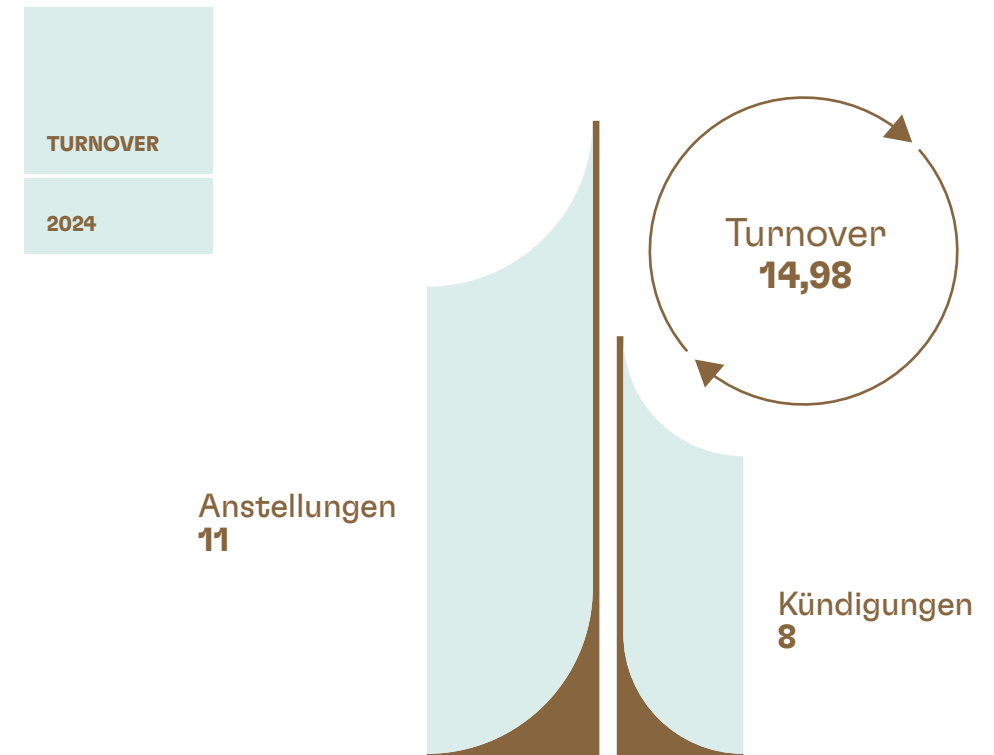
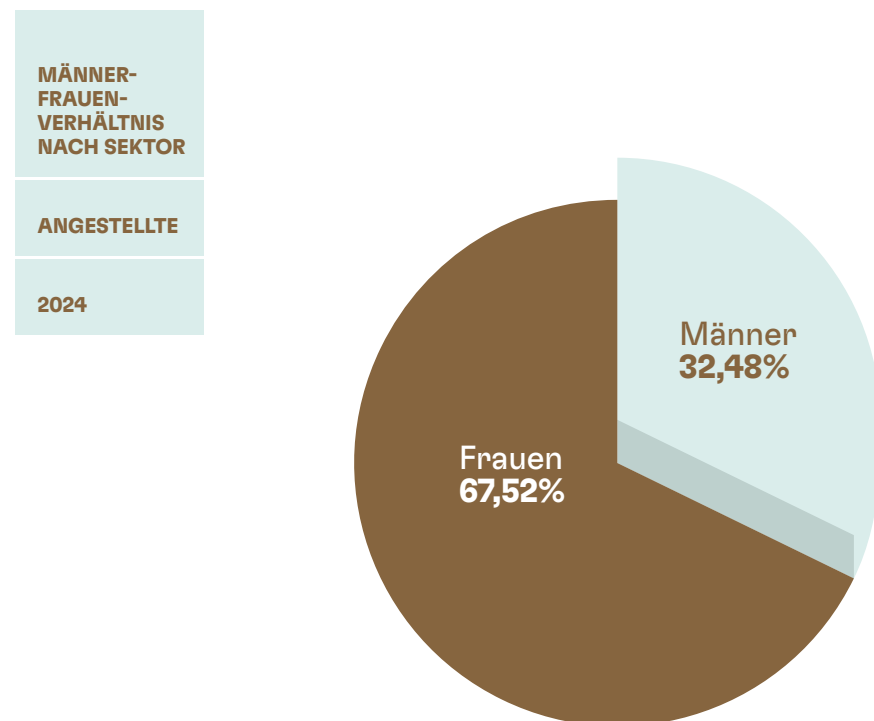
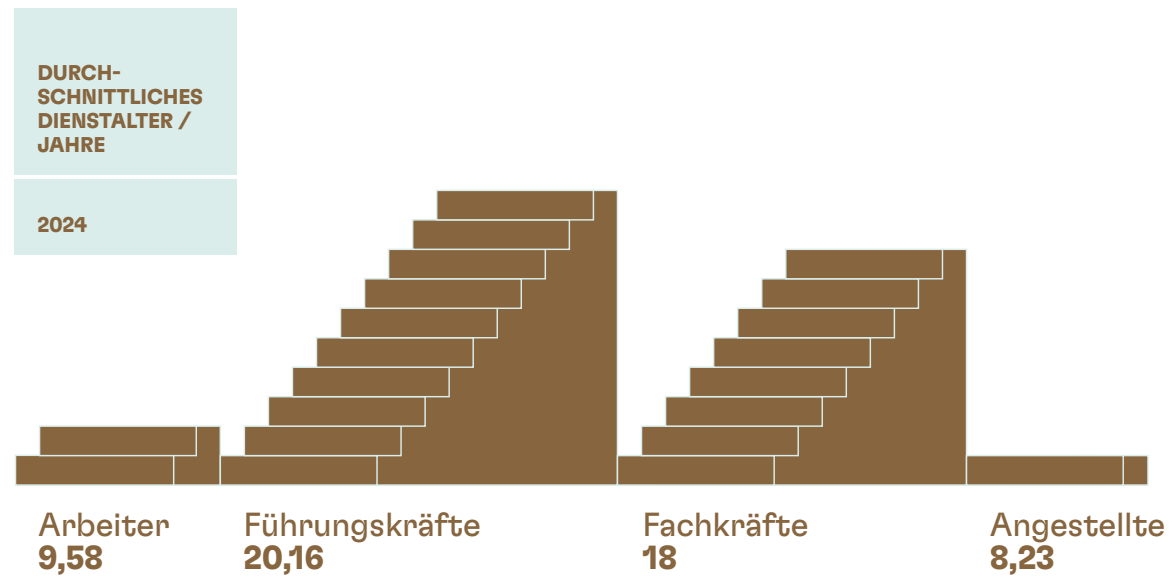


Design ist ein wesentlicher Bestandteil unserer Identität: Jedes Produkt ist nicht nur funktional, sondern auch Ausdruck von Schönheit, Eleganz und Harmonie mit der modernen Raumgestaltung.



1. HUMAN KAPITAL

Wertumessung der Mitarbeiter,
organisatorisches Wohlbefinden,
Weiterbildung
und Kompetenzentwicklung.



2. SOZIALE VERANTWORTUNG

Beziehungen zur
Gemeinschaft, Inklusion,
Unterstützung lokaler
Initiativen und soziale
Auswirkungen der
Unternehmensaktivitäten.

Engagement für die Gemeinschaft und die Region

Effe unterstützt lokale Einrichtungen, die sich für soziale Belange und medizinisch-wissenschaftliche Forschung engagieren. Zu den wichtigsten Initiativen gehören konkrete Beiträge zugunsten von:



Diese Maßnahmen spiegeln unser Engagement wider, gemeinsamen Mehrwert zu schaffen, das soziale Gefüge der Region zu stärken und die Lebensqualität sehr fragiler Menschen zu verbessern.

Zusammenarbeit mit dem lokalen Produktions- und Bildungssystem

Effe beteiligt sich aktiv am wirtschaftlichen und bildungspolitischen Leben der Region und fördert Synergien zwischen Unternehmen und Schulen. Insbesondere engagiert sich Effe im Unternehmerverband Associazione Imprenditori Vallesavio, der die Gründung der Oberschule Istituto Tecnico Industriale G. Marconi in Sarsina unterstützt hat.

Diese Oberschule ist in der Region stark verwurzelt und geht gezielt auf die lokalen Ausbildungsbedürfnisse ein. Ihr Ziel ist es, zukünftige Fach- und Führungskräfte für den Handwerks- und Industriesektor im Savio-Tal auszubilden.

Effe fördert die berufliche Orientierung und Weiterbildung durch:



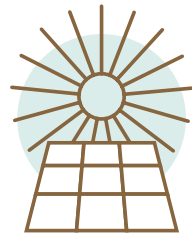
Diese Zusammenarbeit ist ein konkretes Beispiel für soziale Unternehmensverantwortung, die darauf abzielt, das Humankapital zu fördern und die nachhaltige Entwicklung der Region zu unterstützen.

3. ENERGIE-EFFIZIENZ UND UMWELT AUSWIRKUNGEN

Energieverbrauch,
Emissionsreduzierung,
Nutzung erneuerbarer
Energiequellen und
Optimierung der
Produktionsprozesse.

Energieeffizienz und bauliche Maßnahmen

Im Laufe des Jahres 2024 führte Effe eine Energieanalyse durch, um die Auswirkungen der bereits getätigten Investitionen zu bewerten und künftige Maßnahmen auf ein immer effizienteres und nachhaltigeres Produktionsmodell auszurichten. Zu den wichtigsten Initiativen zählen:



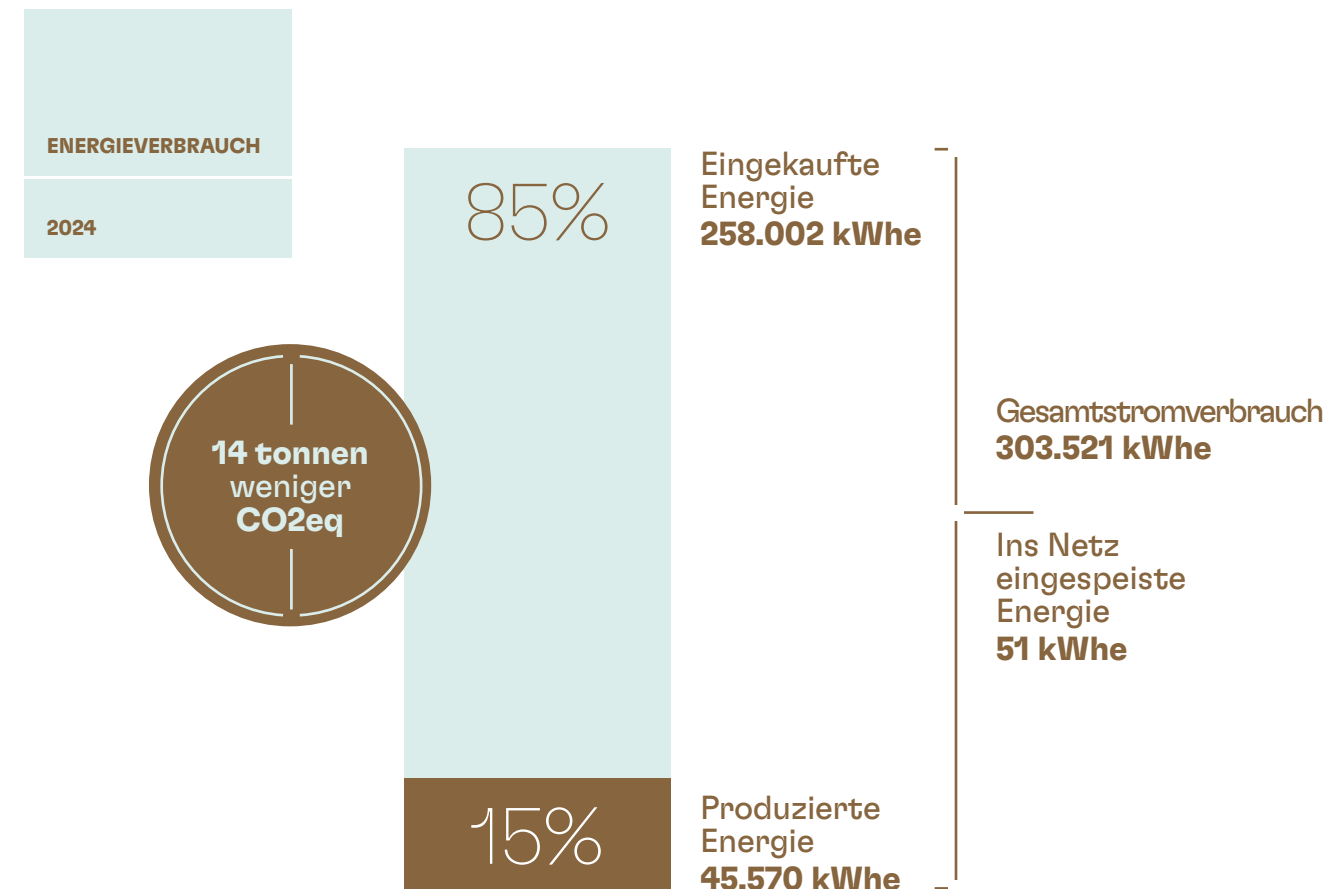
Installation von Photovoltaikmodulen am Produktionsstandort in Via Aldo Capitini, die im Juli 2024 abgeschlossen wurde und die Eigenproduktion von Energie aus erneuerbaren Quellen steigern soll.



Ersatz der Klimaanlage durch eine neue, ausschließlich mit Strom betriebene Heiz- und Kühlanlage, die im Oktober 2024 in Betrieb genommen wurde, um die Umweltbelastung zu verringern und die Gesamtenergieeffizienz zu steigern.



Renovierung der Dächer der Produktionsstätten in Mercato Saraceno, mit Entfernung des Eternits und Installation von Dämmplatten mit hoher thermischer Effizienz. Die 2023 abgeschlossene Maßnahme hat die Isolierung der Gebäude verbessert, was zu einer Verringerung des Energieverbrauchs und zu einer gesünderen Arbeitsumgebung beigetragen hat.



4. NACHHALTIGE INFRASTRUKTUR- ENTWICKLUNG: NEUER FIRMENSITZ

Planung und Errichtung
des neuen Firmensitzes unter
Beachtung der ökologischen
Nachhaltigkeit,
der Energieeffizienz
und des Wohlfühlfaktors
am Arbeitsplatz.

Neuer Headquarter: eine strategische Investition in die Zukunft der Marke

Im Jahr 2023 hat Effe eine Investition von großem symbolischem und strategischem Wert getätigt: die Schaffung eines neuen Hauptsitzes. Diese Entscheidung, die über die logistischen Aspekte hinausgeht, stellt einen wichtigen Schritt in Richtung eines Ortes dar, der die Identität der Marke und ihre Vision voll zum Ausdruck bringt.

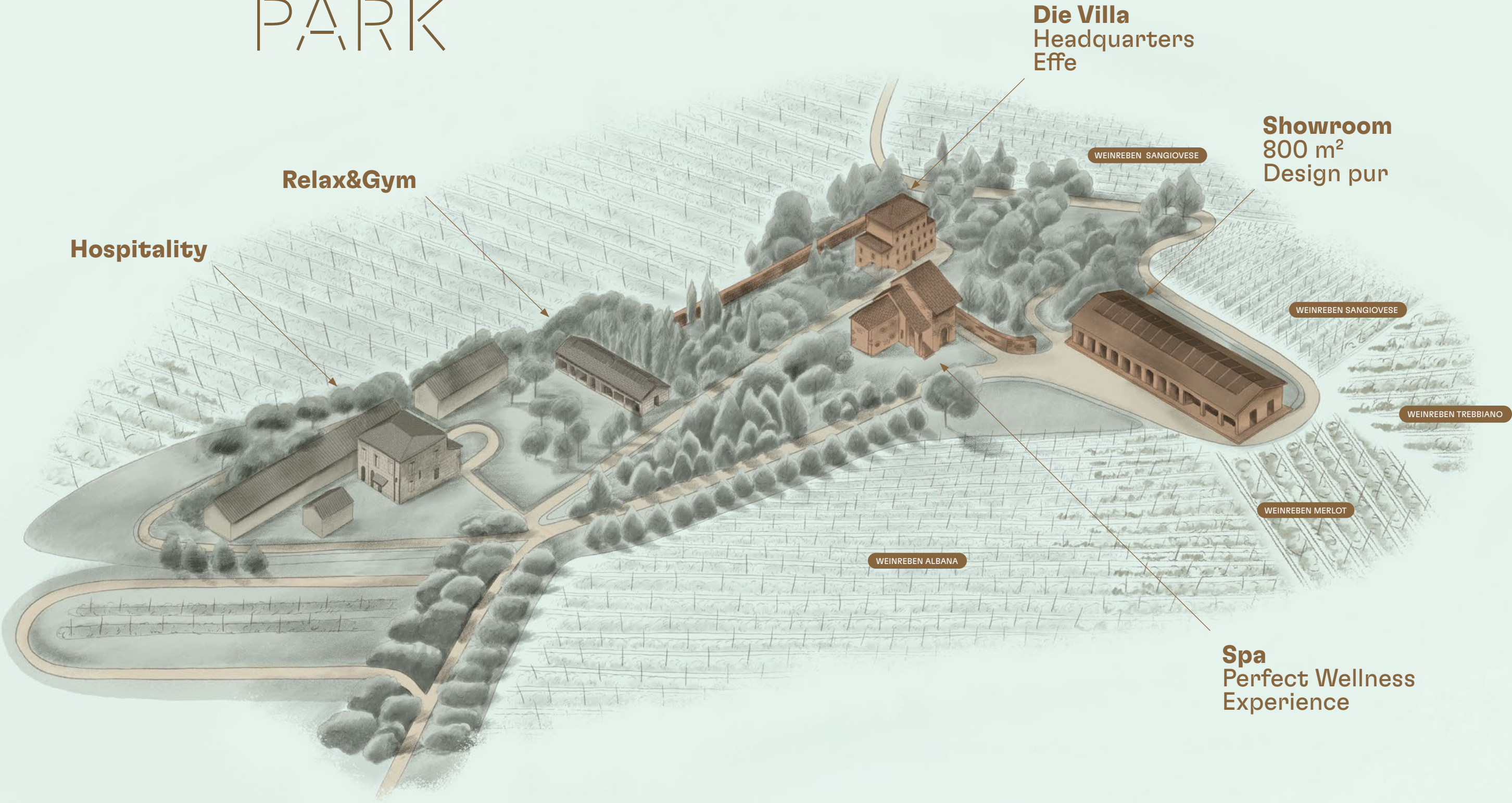




EFFE WELLNESS PARK

Neuer Firmensitz von Effe
Cesena, Italien

EFFE WELLNESS PARK



Die Villa
Headquarters
Effe

Showroom
800 m²
Design pur

Relax&Gym

Hospitality

Spa
Perfect Wellness
Experience



Das neue Areal wird nicht nur ein operativer Sitz sein, sondern auch ein erlebnisorientierter Bezugspunkt, der die Verbindung zur Region stärkt, das Design aufwertet und die Grundwerte von Effe auf authentische Weise vermittelt.

Diese Entscheidung, die nach einer sorgfältigen internen Bewertung und Diskussion getroffen wurde, erfüllt den Wunsch, Kunden, Planer und Architekten aus aller Welt noch angemessener empfangen zu können. Ziel ist es, ein Umfeld zu schaffen, das mit der Marke im Einklang steht: Wärme als Erlebnis, Wellness als Kultur und ein Ort als integraler Bestandteil des Produkts.

Zugleich soll der neue Hauptsitz die Qualität des Arbeitsalltags der Mitarbeiter von Effe verbessern, indem er ein angenehmeres, funktionaleres und von der Wellness-Philosophie inspiriertes Umfeld bietet. Die Investition entspricht der Mission und dem ständigen Bestreben von Effe, Wachstum und soziale Verantwortung miteinander zu verbinden.

Nach über zwei Jahren Suche, Analyse und Machbarkeitsstudien wurde ein Immobilienkomplex gefunden, dessen Eigenschaften das Wesen von Effe perfekt widerspiegeln: Gleichgewicht zwischen Architektur und Landschaft, Innovation und Gedenken, Funktionalität und Inspiration. Der neue Hauptsitz wird somit nicht nur ein Arbeitsplatz sein, sondern auch ein Botschafter unserer Vision von zeitgemäßer Wellness, der konkret zu einem nachhaltigen Wandel sowohl in ökologischer als auch in sozialer Hinsicht beiträgt.



PERFECT WELLNESS

EFFE©: ALL RIGHTS RESERVED.
TOTAL OR PARTIAL REPRODUCTION OF
THE TEXT OR IMAGES IN THIS CATALOGUE
IS PROHIBITED AND SUBJECT TO LEGAL
SANCTIONS.

ART DIRECTION AND
GRAPHIC DESIGN: ZUP DESIGN.

PHOTOGRAPHY
SIMONE CASETTA

EFFE
CESENA (FC)
ITALY

EFFE.IT

