

# SUSTAINABILITY HIGHLIGHTS 2024



**effe**

PERFECT WELLNESS









# CARTAS A LAS PARTES INTERESADAS



En Effe siempre hemos creído que el auténtico bienestar, precisamente ese bienestar que buscamos ofrecer a través de cada spa, sauna y hammam que realizamos, debe estar profundamente conectado con el respeto por las personas, por el medio ambiente y por el tiempo. Para nosotros, la sostenibilidad no es una tendencia que seguir, sino una filosofía que ha guiado siempre nuestras decisiones de diseño y producción y las relaciones que establecemos.

Aunque Effe no está incluida entre las empresas obligadas a elaborar un Informe de Sostenibilidad conforme a la nueva directiva europea, hemos decidido emprender este camino de forma voluntaria. De hecho, consideramos fundamental comprender y aplicar las herramientas necesarias para comunicar de manera transparente, completa e innovadora nuestro compromiso con la sostenibilidad medioambiental y social.

Con este primer Informe queremos dar forma a un relato auténtico y medible, que refleje la visión, la coherencia y la concreción de aquello que desde hace años forma parte de nuestra manera de ser empresa. Para nosotros, este documento es un instrumento de diálogo y responsabilidad: hacia nuestros clientes, nuestros socios, nuestros colaboradores y el territorio en el que desarrollamos nuestra actividad. Un punto de partida para consolidar y reforzar un camino en el que nos comprometemos cada día a diseñar bienestar en armonía con el mundo que nos acoge.

Miramos hacia adelante con pasión, equilibrio y consciencia, porque creemos que innovación y sostenibilidad son elementos inseparables de nuestro futuro.

**Marco Borghetti**  
CEO, Effe

# INTRODUCCIÓN

En 2024, Effe emprendió un recorrido estructurado para la elaboración de su propio Informe de Sostenibilidad, comenzando por una auditoría energética exhaustiva y continuando con la identificación de las áreas estratégicas de intervención. Este compromiso representa un paso concreto hacia un modelo de desarrollo responsable y orientado hacia el futuro.

Desde hace más de 37 años, Effe diseña y crea saunas, hammam y soluciones para centros de bienestar con tecnologías a la vanguardia y un diseño innovador. La identidad corporativa se asienta en cuatro valores fundamentales: Salud, Tradición, Tecnología y Diseño.

# SALUD



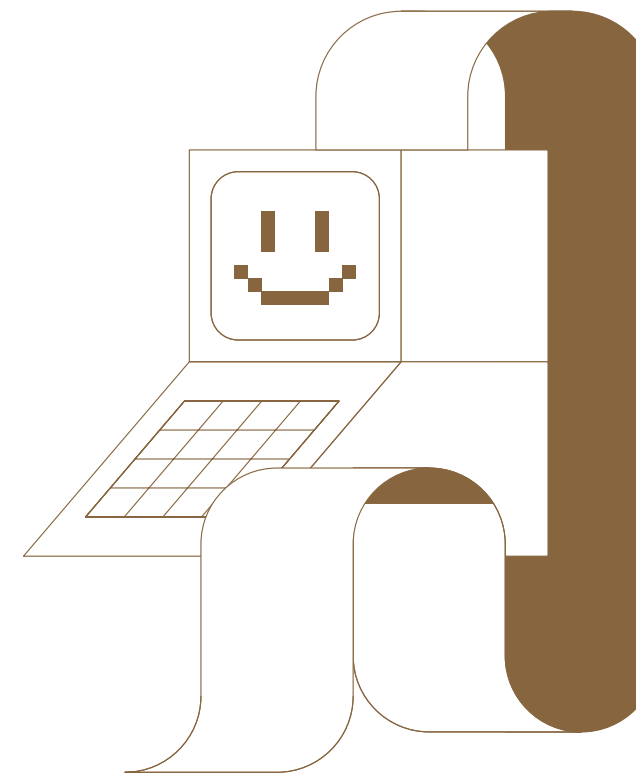
Effe ha llevado a cabo recientemente un proyecto de investigación sobre los efectos beneficiosos del calor, basado exclusivamente en fuentes científicas y publicaciones acreditadas. Los resultados se han integrado en la nueva app My Effe, que ofrece recomendaciones personalizadas sobre bienestar, alineadas con el estilo de vida y las necesidades individuales de cada usuario.

## TRADICIÓN



Las raíces profundas de las prácticas del baño de calor, como la sauna y el hammam, representan un patrimonio milenario. Effe pone en valor este legado reinterpretándolo en clave contemporánea, para ofrecer experiencias auténticas en las que se combinan bienestar y ritualidad.

## TECNOLOGÍA



La innovación tecnológica se sitúa en el centro de la filosofía de Effe. Nuestros productos combinan rendimiento de alto nivel, fiabilidad y confort, confirmándonos como referente en el campo de la tecnología para la generación de vapor.



# DISEÑO

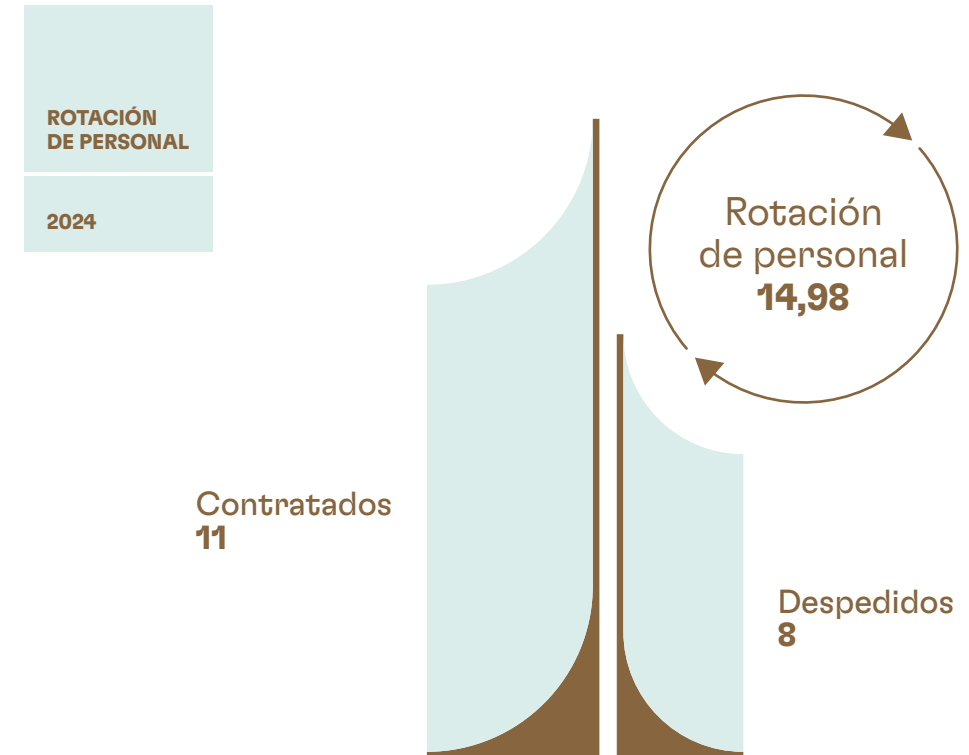
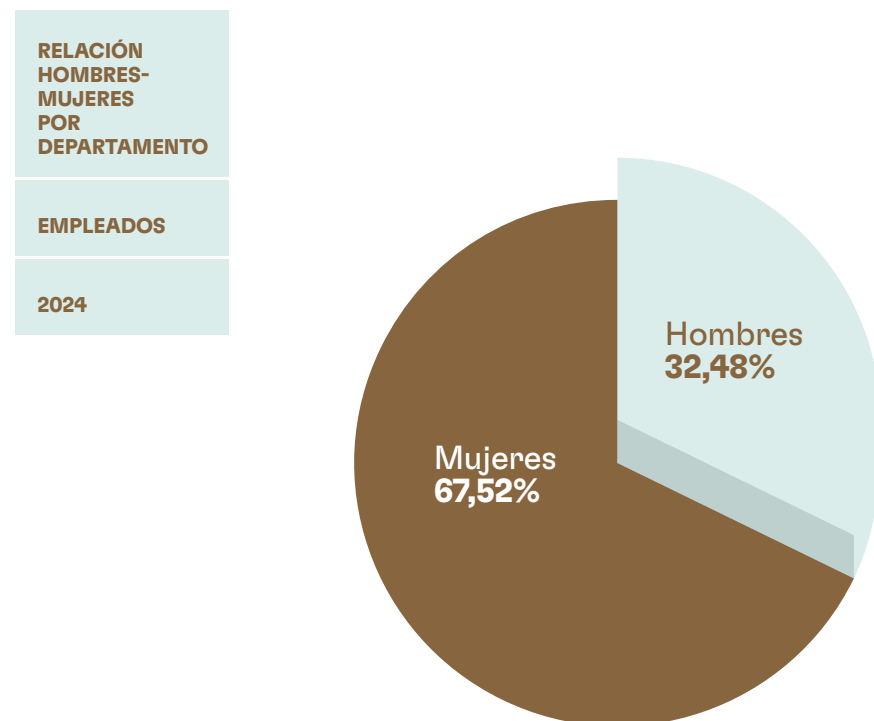
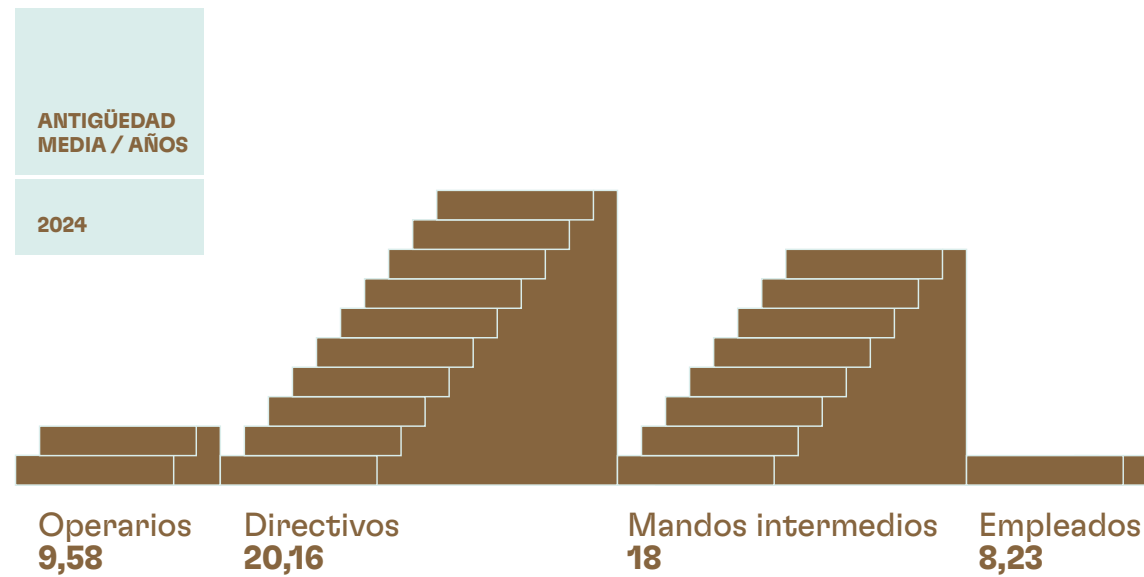


El diseño es parte esencial de la identidad de Effe: cada producto está concebido no solo para ser funcional, sino también para expresar belleza, elegancia y armonía con los espacios contemporáneos.



# 1. CAPITAL HUMANO

Valoración de las personas, bienestar organizativo, formación y desarrollo de las competencias.

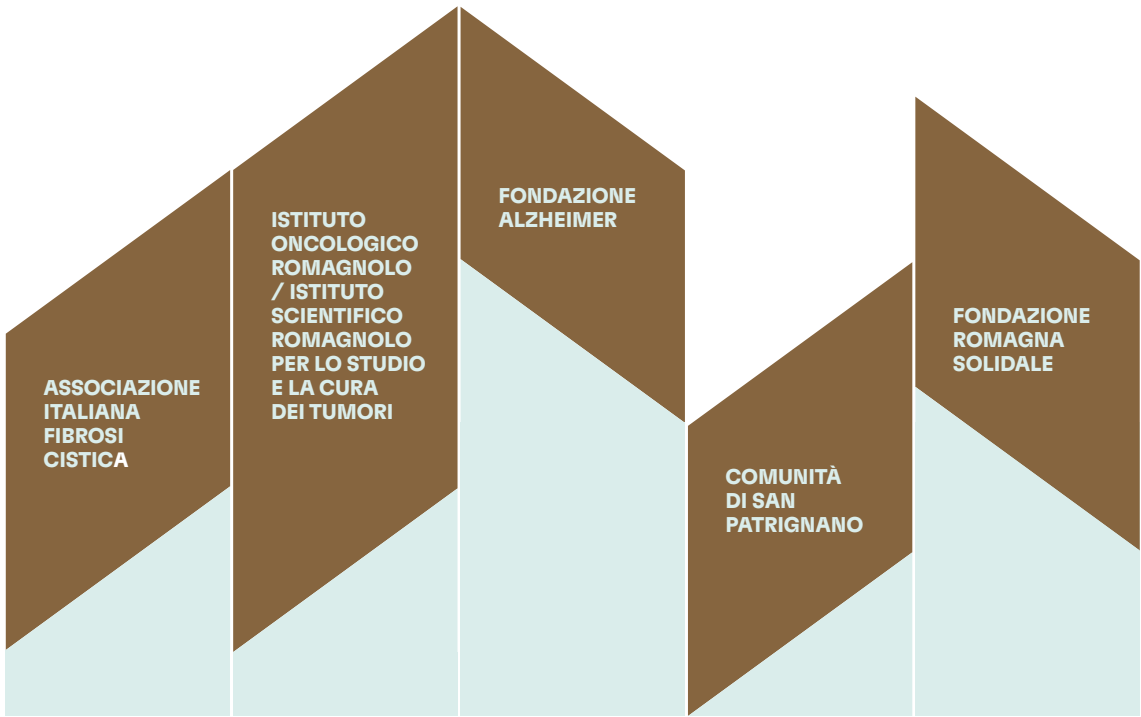


# 2. RESPONSABILIDAD SOCIAL

Relaciones con  
la comunidad, inclusión,  
apoyo a iniciativas locales  
e impacto social  
de las actividades  
de la empresa.

## Compromiso con la comunidad y el territorio

Effe apoya activamente a las comunidades locales proporcionando su respaldo a entidades comprometidas con el ámbito social y la investigación médico-científica. Entre las principales iniciativas se incluyen contribuciones concretas a favor de:



Estas acciones reflejan nuestro compromiso con generar valor compartido, fortaleciendo el tejido social local y contribuyendo a mejorar la calidad de vida de las personas más vulnerables.

## Colaboración con el sistema productivo y formativo local

Effe participa activamente en la vida económica y formativa del territorio, promoviendo sinergias entre la empresa y los centros de educación. En particular, la empresa forma parte de la Associazione Imprenditori Vallesavio (Asociación Empresarial Vallesavio), que ha respaldado la creación del Instituto Técnico Industrial G. Marconi de Sarsina.

Dicho Instituto, profundamente arraigado en el territorio, responde de forma específica a las necesidades formativas locales, con el objetivo de formar a las futuras figuras técnicas y directivas del sector artesanal e industrial del Valle del Savio.

Effe impulsa itinerarios de crecimiento y orientación profesional a través de:



Esta colaboración representa un ejemplo concreto de responsabilidad social corporativa, orientado a potenciar el capital humano y apoyar el desarrollo sostenible del territorio.

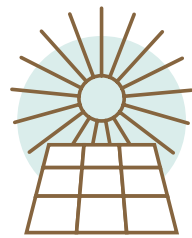


### 3. EFICIENCIA ENERGÉTICA E IMPACTOS AMBIENTALES

Consumos energéticos,  
reducción de las emisiones,  
utilización de fuentes  
renovables y optimización  
de los procesos  
productivos.

#### Eficiencia energética e intervenciones estructurales

A lo largo de 2024, Effe llevó a cabo una auditoría energética para evaluar el impacto de las inversiones ya realizadas y orientar las acciones futuras hacia un modelo productivo cada vez más eficiente y sostenible. Las principales iniciativas emprendidas incluyen:



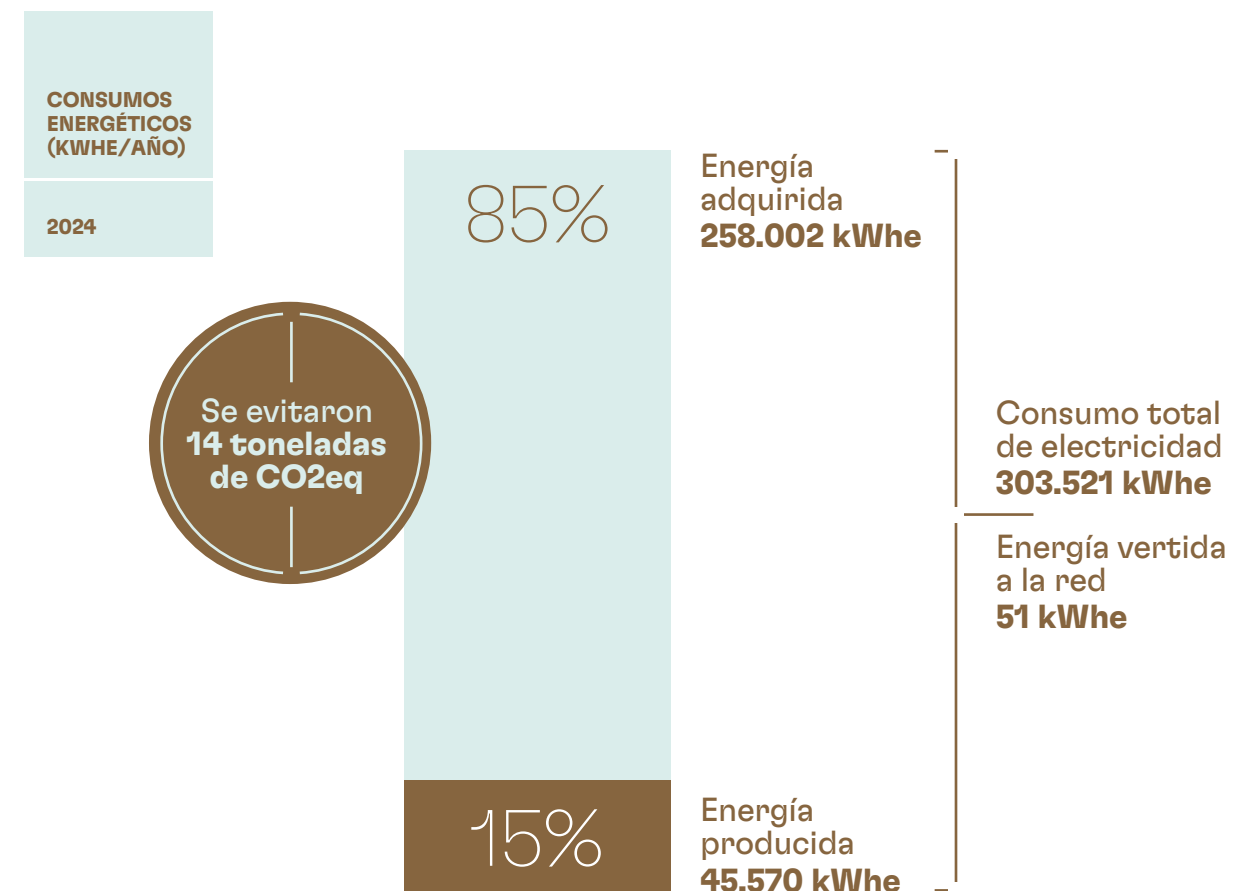
Instalación de paneles fotovoltaicos en el centro de producción de Via Aldo Capitini, finalizada en julio de 2024, con el objetivo de incrementar la autoproducción de energía procedente de fuentes renovables.



Sustitución del sistema de climatización con un nuevo sistema de calefacción y refrigeración alimentado exclusivamente por energía eléctrica, operativo desde octubre de 2024, para reducir el impacto ambiental y aumentar la eficiencia energética global.



Rehabilitación de las cubiertas de los centros de producción de Mercato Saraceno, con la retirada de amianto y la instalación de paneles aislantes de alta eficiencia térmica. La intervención, finalizada en 2023, ha mejorado el aislamiento de los edificios, reduciendo los consumos energéticos y garantizando un entorno laboral más saludable.





## 4. DESARROLLO DE INFRAESTRUCTURAS SOSTENIBLES: NUEVA SEDE

Diseño y realización  
de la nueva sede corporativa  
conforme a criterios de sostenibilidad  
medioambiental, eficiencia  
energética y bienestar  
en los espacios de trabajo.

### **Nuevo headquarter: una inversión estratégica para el futuro de la marca**

En 2023, Effe finalizó una inversión de gran valor simbólico y estratégico: la creación de un nuevo headquarter. Una decisión que trasciende la dimensión logística y representa un paso fundamental hacia la construcción de un espacio capaz de expresar plenamente la identidad de la marca y su visión.





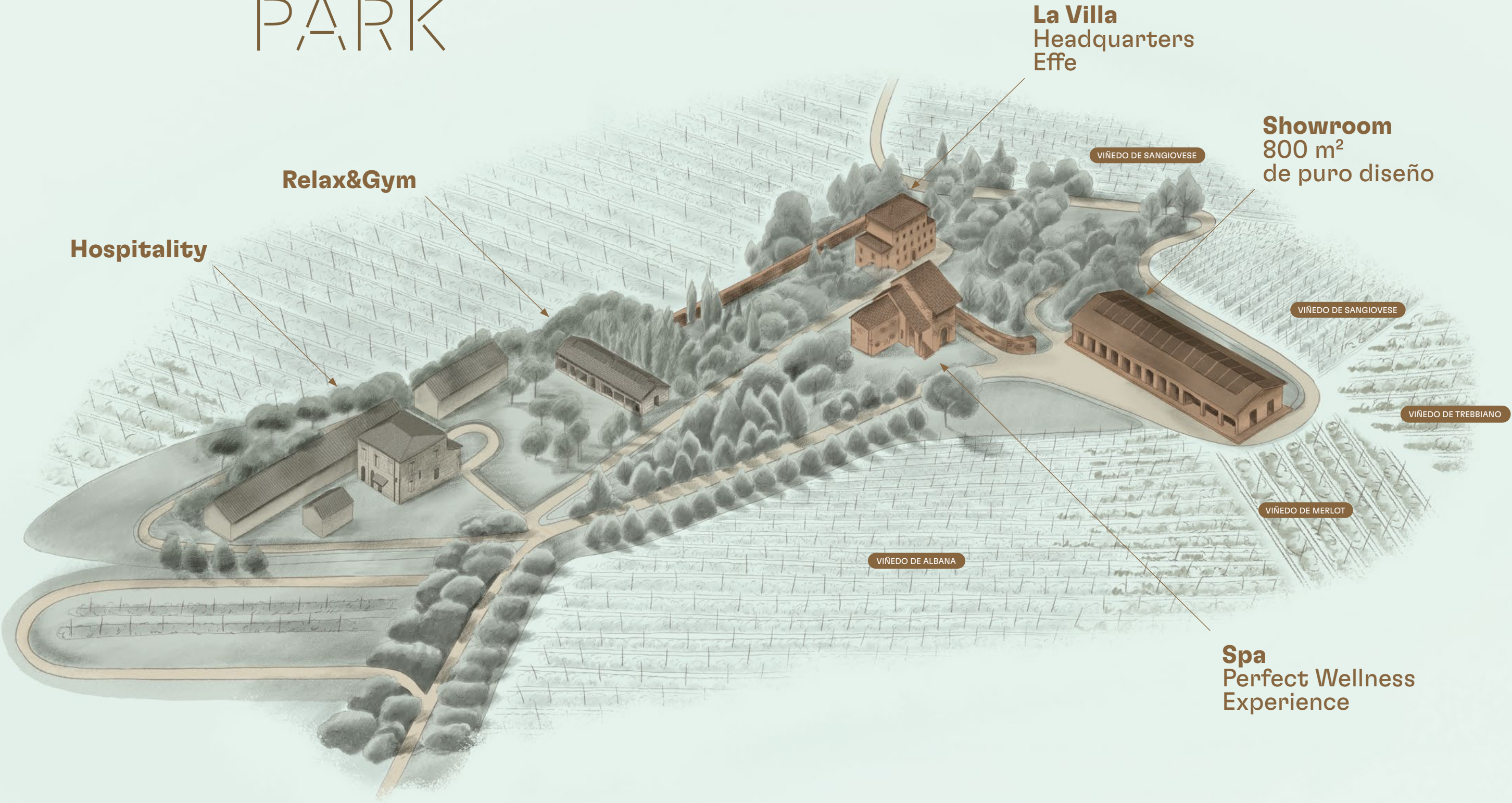


# EFFE WELLNESS PARK

Nueva sede de Effe  
Cesena, Italia



# EFFE WELLNESS PARK



**La Villa**  
Headquarters  
Effe

**Showroom**  
800 m<sup>2</sup>  
de puro diseño

**Relax&Gym**

**Hospitality**

**Spa**  
Perfect Wellness  
Experience





El nuevo espacio no será únicamente una sede operativa, sino un auténtico punto de referencia experiencial que refuerza el vínculo con el territorio, pone en valor el diseño y transmite de forma fiel los valores en los que se basa Effe.

Esta decisión, fruto de un proceso de análisis y evaluación interna, responde a la necesidad de acoger de manera cada vez más adecuada a clientes, diseñadores y arquitectos de todo el mundo. El objetivo es ofrecer un entorno que hable el mismo idioma que la marca: el del calor como experiencia, del bienestar como cultura y del espacio como parte esencial del producto.

Al mismo tiempo, el nuevo headquarter nace con la intención de mejorar la calidad de vida de quienes trabajan cada día en Effe, ofreciendo entornos más acogedores y funcionales inspirados en la filosofía del bienestar. Una inversión coherente con la misión empresarial y con el compromiso constante a la hora de conjugar crecimiento y responsabilidad social.

Tras más de dos años de análisis y estudios de viabilidad, se identificó un complejo inmobiliario cuyas características reflejan plenamente la esencia de Effe: un equilibrio entre arquitectura y paisaje, innovación y memoria, funcionalidad e inspiración. El nuevo headquarter será, por tanto, no solo un lugar de trabajo, sino un embajador físico de nuestra visión del bienestar contemporáneo, contribuyendo de manera concreta a una transición sostenible tanto desde el punto de vista medioambiental como social.





EFFE©: ALL RIGHTS RESERVED.  
TOTAL OR PARTIAL REPRODUCTION OF  
THE TEXT OR IMAGES IN THIS CATALOGUE  
IS PROHIBITED AND SUBJECT TO LEGAL  
SANCTIONS.

ART DIRECTION AND  
GRAPHIC DESIGN: ZUP DESIGN.  
  
PHOTOGRAPHY  
SIMONE CASETTA

EFFE  
CESENA (FC)  
ITALY  
[EFFE.IT](http://EFFE.IT)



