

SUSTAINABILITY HIGHLIGHTS 2024





LETTERA AGLI STAKEHOLDER



In Effe abbiamo sempre creduto che il vero benessere, quello che cerchiamo di offrire attraverso ogni spa, sauna e hammam che realizziamo, debba essere profondamente connesso al rispetto per le persone, per l'ambiente e per il tempo. Per noi, sostenibilità non è una tendenza da seguire, ma una filosofia che da sempre guida le nostre scelte progettuali, produttive e relazionali.

Effe, pur non rientrando tra le aziende soggette all'obbligo di redazione del Bilancio di Sostenibilità secondo la nuova direttiva europea, ha scelto volontariamente di intraprendere questo percorso. Riteniamo infatti fondamentale comprendere e mettere in pratica le modalità attraverso cui raccontare in modo trasparente, completo e innovativo il nostro impegno verso la sostenibilità ambientale e sociale.

Con questo primo Bilancio vogliamo dare forma a un racconto autentico e misurabile, che restituisca visione, coerenza e concretezza a ciò che da anni fa parte del nostro modo di essere impresa. Questo documento è per noi uno strumento di dialogo e di responsabilità: verso i nostri clienti, i partner, i collaboratori e il territorio in cui operiamo. Un punto di partenza per consolidare e rafforzare un percorso che ci vede ogni giorno impegnati a progettare benessere in armonia con il mondo che ci ospita.

Guardiamo avanti con passione, equilibrio e consapevolezza perché crediamo che innovazione e sostenibilità siano elementi inseparabili del nostro futuro.

Marco Borghetti
CEO, Effe

INTRODUZIONE

Nel 2024, Effe ha intrapreso un percorso strutturato per la redazione del proprio Bilancio di Sostenibilità, partendo da un'approfondita diagnosi energetica e proseguendo con l'analisi delle aree strategiche di intervento. Questo impegno rappresenta un passo concreto verso un modello di sviluppo responsabile e orientato al futuro.

Da oltre 37 anni, Effe progetta e realizza saune, hammam e soluzioni per centri benessere con tecnologie all'avanguardia e un design innovativo. L'identità aziendale si fonda su quattro valori cardine: Salute, Tradizione, Tecnologia e Design.

SALUTE



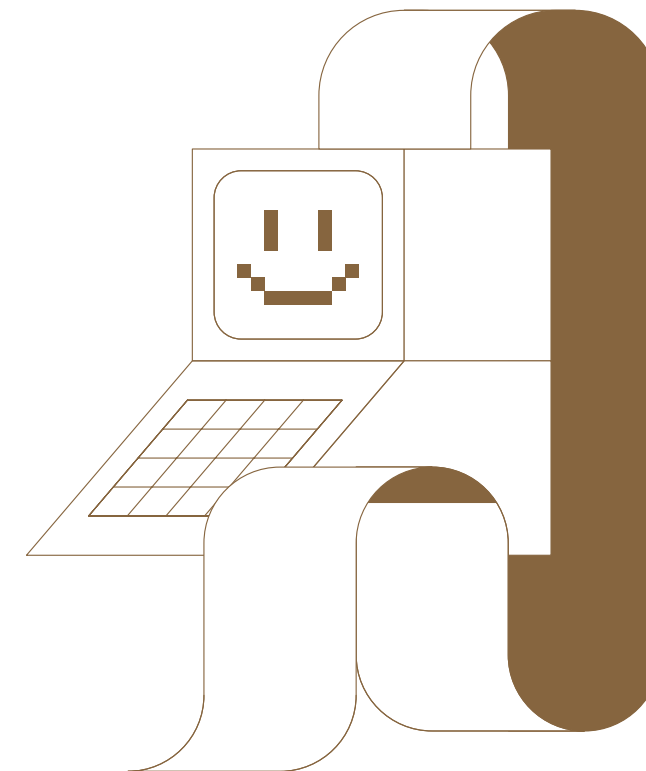
Effe ha recentemente realizzato un progetto di ricerca sugli effetti benefici del calore, basato esclusivamente su fonti scientifiche e pubblicazioni accreditate. I risultati sono stati integrati nella nuova app My Effe, che offre consigli personalizzati per il benessere, in linea con lo stile di vita e le esigenze individuali dell'utente.

TRADIZIONE



Le radici profonde delle pratiche del bagno di calore, come sauna e hammam, rappresentano un patrimonio millenario. Effe valorizza questa eredità reinterpretandola in chiave contemporanea, per offrire esperienze autentiche che uniscono benessere e ritualità.

TECNOLOGIA



L'innovazione tecnologica è al centro della filosofia di Effe. I nostri prodotti uniscono prestazioni elevate, affidabilità e comfort, confermandoci come punto di riferimento nella tecnologia per la generazione del vapore.

DESIGN

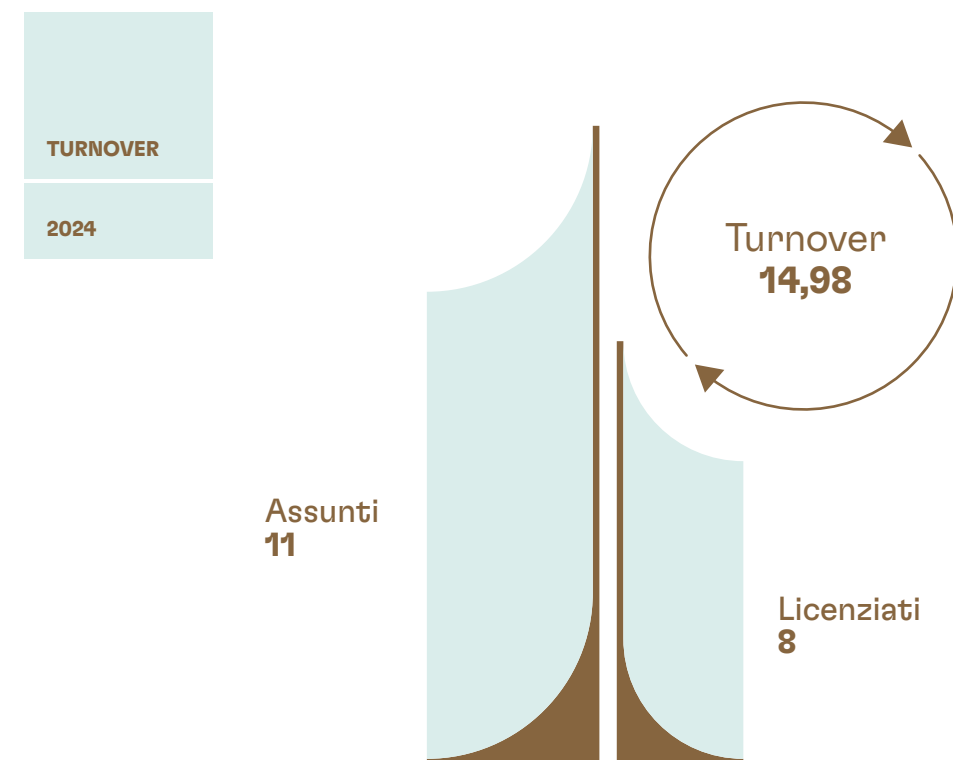
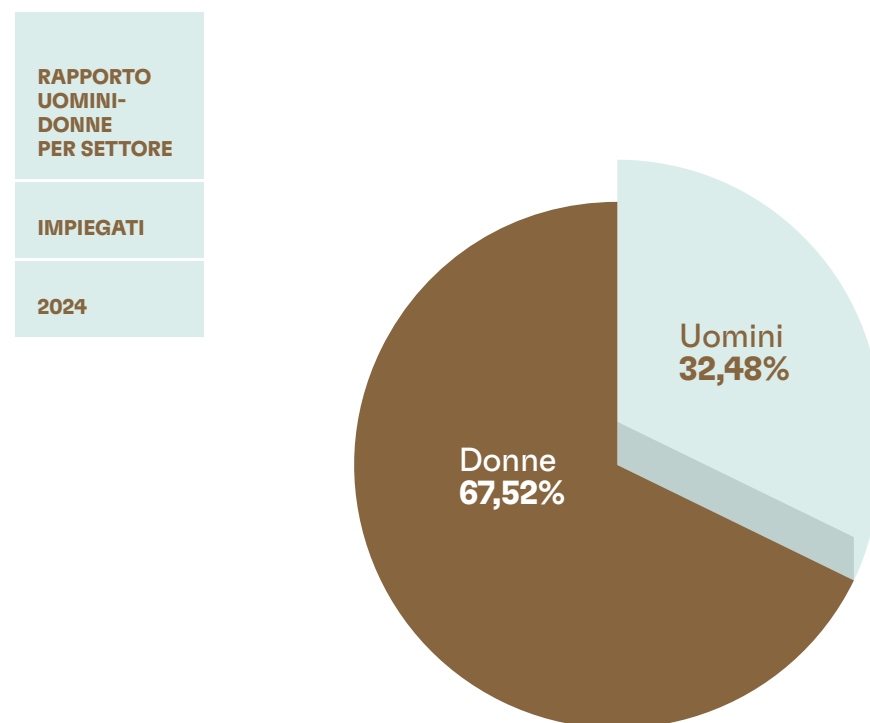
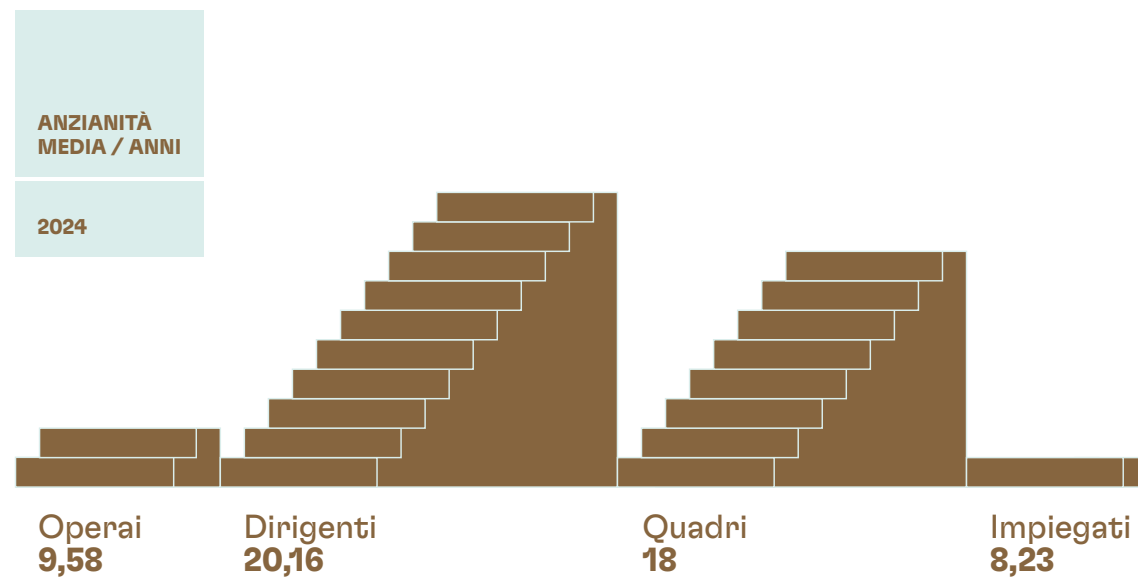


Il design è parte fondante dell'identità
Effe: ogni prodotto è pensato per essere
non solo funzionale, ma anche espressione
di bellezza, eleganza e armonia
con gli ambienti contemporanei.



1. CAPITALE UMANO

Valorizzazione delle persone, benessere organizzativo, formazione e sviluppo delle competenze.

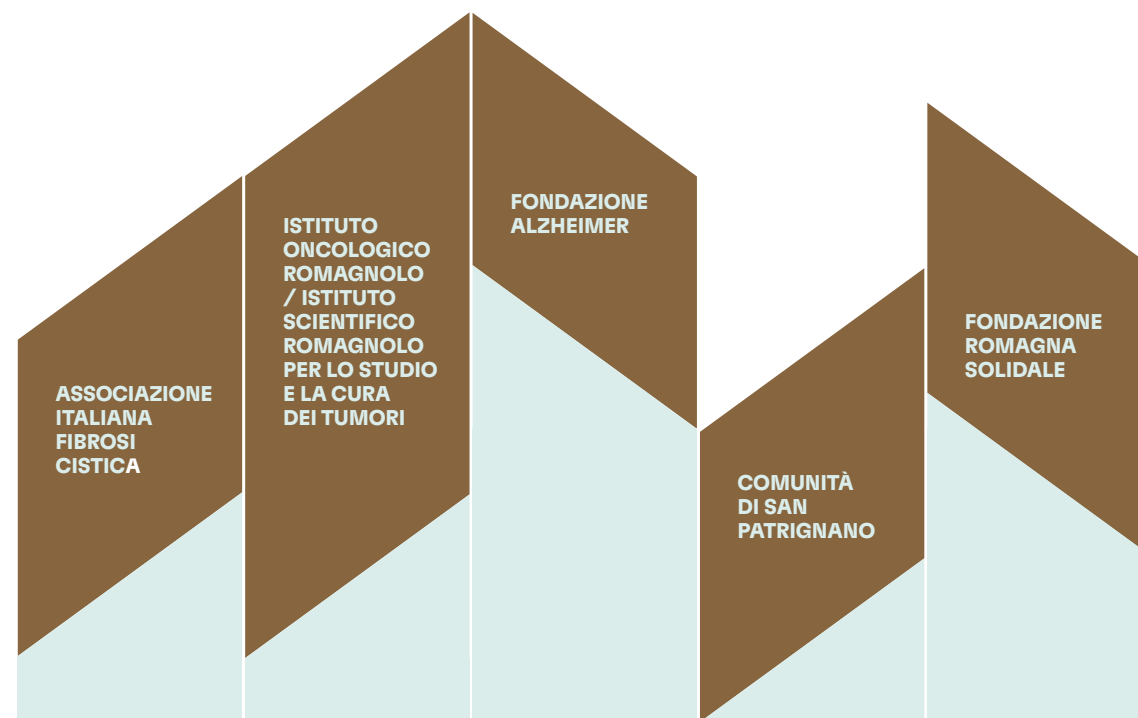


2. RESPONSABILITÀ SOCIALE

Relazioni con la comunità, inclusione, sostegno a iniziative locali e impatto sociale delle attività aziendali.

Impegno verso la comunità e il territorio

Effe sostiene attivamente le comunità locali attraverso il supporto a realtà impegnate nel sociale e nella ricerca medico-scientifica. Tra le principali iniziative, figurano contributi concreti a favore di:



Queste azioni riflettono il nostro impegno nel generare valore condiviso, rafforzando il tessuto sociale del territorio e contribuendo a migliorare la qualità della vita delle persone più fragili.

Collaborazione con il sistema produttivo e formativo locale

Effe partecipa attivamente alla vita economica e formativa del territorio, promuovendo sinergie tra impresa e scuola. In particolare, l'azienda è coinvolta nell'Associazione Imprenditori Vallesavio, che ha sostenuto la nascita dell'Istituto Tecnico Industriale G. Marconi di Sarsina.

L'Istituto, fortemente radicato nel territorio, risponde in modo mirato ai fabbisogni formativi locali, con l'obiettivo di formare le future figure tecniche e dirigenziali del comparto artigiano-industriale della Valle del Savio.

Effe favorisce percorsi di crescita e orientamento professionale attraverso:



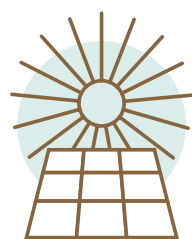
Questa collaborazione rappresenta un esempio concreto di responsabilità sociale d'impresa, volto a valorizzare il capitale umano e sostenere lo sviluppo sostenibile del territorio.

3. EFFICIENZA ENERGETICA E IMPATTI AMBIENTALI

Consumi energetici,
riduzione delle emissioni,
utilizzo di fonti rinnovabili
e ottimizzazione
dei processi produttivi.

Efficienza energetica e interventi strutturali

Nel corso del 2024, Effe ha condotto una diagnosi energetica per valutare l'impatto degli investimenti già realizzati e orientare le future azioni verso un modello produttivo sempre più efficiente e sostenibile. Le principali iniziative intraprese includono:



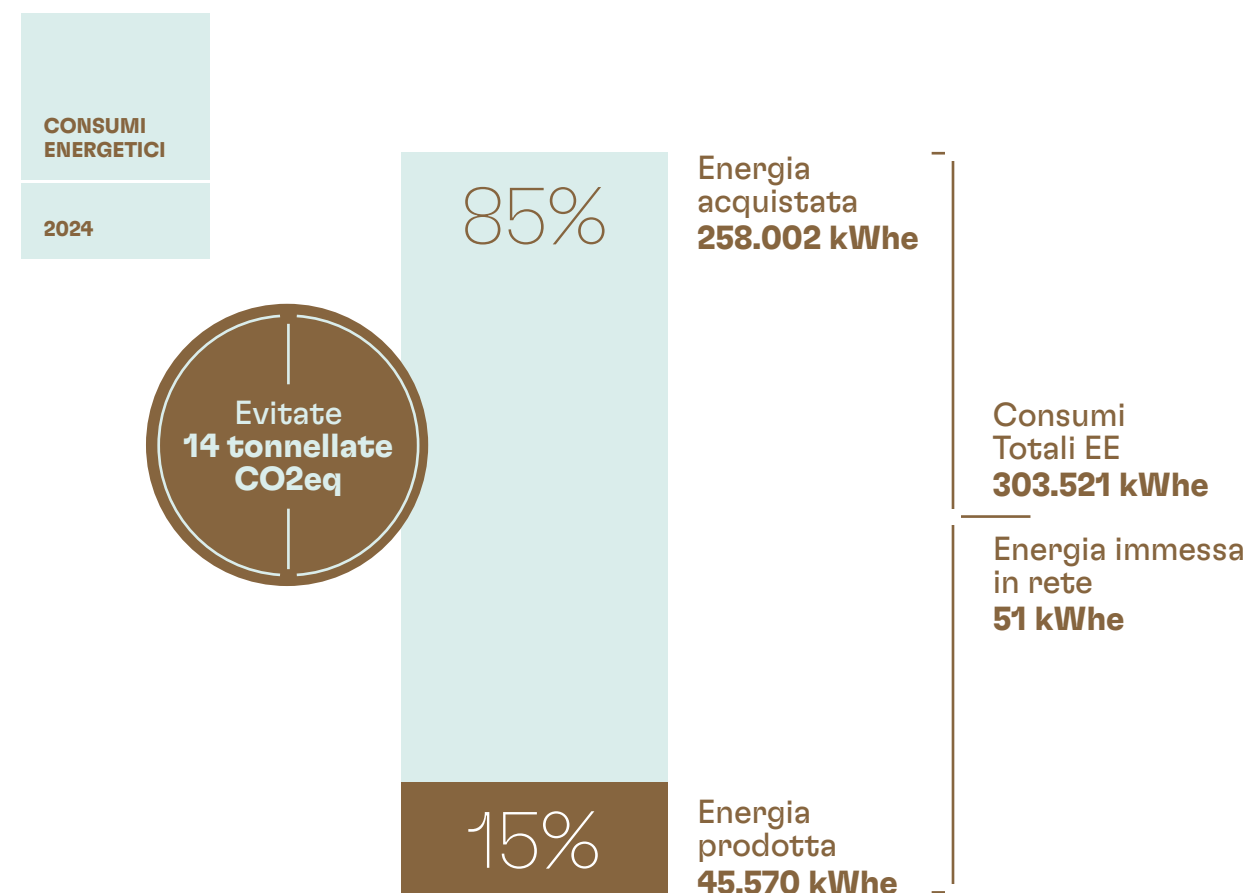
Installazione di pannelli fotovoltaici presso la sede produttiva di Via Aldo Capitini, completata nel mese di luglio 2024, con l'obiettivo di incrementare l'autoproduzione di energia da fonte rinnovabile.



Sostituzione del sistema di climatizzazione con un nuovo impianto di riscaldamento e raffrescamento alimentato esclusivamente da energia elettrica, entrato in funzione nell'ottobre 2024, per ridurre l'impatto ambientale e aumentare l'efficienza energetica complessiva.



Ristrutturazione delle coperture degli stabilimenti produttivi di Mercato Saraceno, con la rimozione dell'eternit e l'installazione di pannelli isolanti ad alta efficienza termica. L'intervento, completato nel 2023, ha migliorato l'isolamento degli edifici, contribuendo a ridurre i consumi energetici e a garantire un ambiente di lavoro più salubre.



4. SVILUPPO INFRASTRUTTURALE SOSTENIBILE: NUOVA SEDE

Progettazione e realizzazione
della nuova sede aziendale
secondo criteri di sostenibilità
ambientale, efficienza
energetica e benessere
degli spazi di lavoro.

Nuovo Headquarter: un investimento strategico per il futuro del brand

Nel 2023 Effe ha finalizzato un investimento di grande valore simbolico e strategico: la creazione di un nuovo headquarter. Una scelta che va oltre la dimensione logistica, rappresentando un passo importante verso la costruzione di un luogo capace di esprimere appieno l'identità del brand e la sua visione.

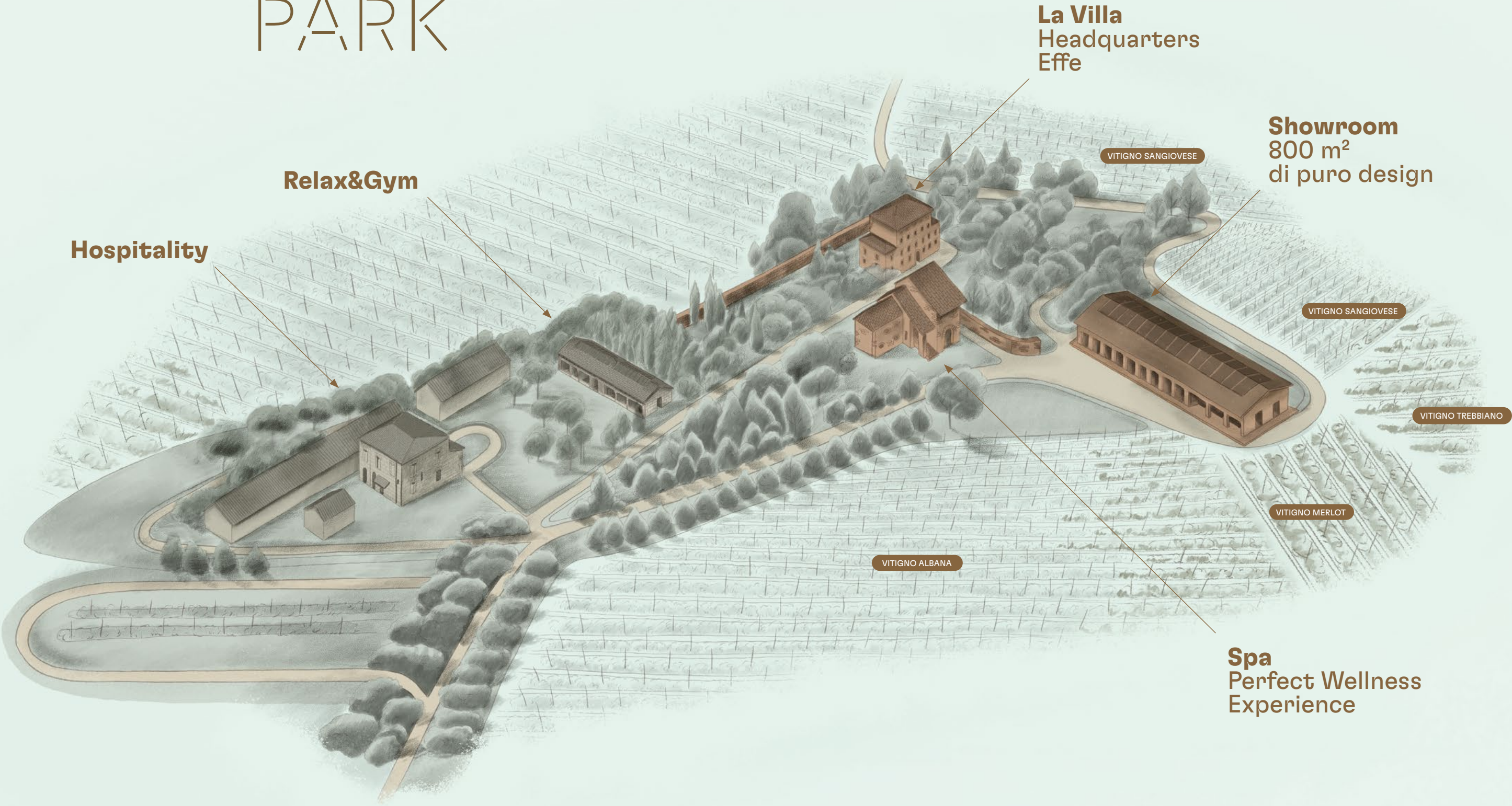




EFFE WELLNESS PARK

Nuova sede Effe
Cesena, Italia

EFFE WELLNESS PARK



La Villa
Headquarters
Effe

Showroom
800 m²
di puro design

Relax&Gym

Hospitality

Spa
Perfect Wellness
Experience



Il nuovo spazio non sarà solo sede operativa, ma un punto di riferimento esperienziale che rafforza il legame con il territorio, valorizza il design e trasmette in modo autentico i valori fondanti di Effe.

Questa decisione, maturata attraverso un attento percorso di valutazione e confronto interno, risponde alla necessità di accogliere in modo sempre più adeguato clienti, progettisti e architetti da tutto il mondo. L'obiettivo è offrire un contesto che parli la stessa lingua del brand: quella del calore come esperienza, del benessere come cultura e del luogo come parte integrante del prodotto.

Al tempo stesso, il nuovo headquarter nasce con l'intento di migliorare la qualità della vita delle persone che ogni giorno lavorano in Effe, offrendo ambienti più accoglienti, funzionali e ispirati alla filosofia del benessere. Un investimento coerente con la missione aziendale e con l'impegno costante nel coniugare crescita e responsabilità sociale.

Dopo oltre due anni di analisi e studi di fattibilità, è stato individuato un compendio immobiliare le cui caratteristiche rispecchiano perfettamente l'essenza di Effe: un equilibrio tra architettura e paesaggio, innovazione e memoria, funzionalità e ispirazione. Il nuovo headquarter diventerà così non solo un luogo di lavoro, ma un ambasciatore fisico della nostra visione del benessere contemporaneo, contribuendo in modo concreto a una transizione sostenibile, sia dal punto di vista ambientale che sociale.



PERFECT WELLNESS

EFFE©: ALL RIGHTS RESERVED.
TOTAL OR PARTIAL REPRODUCTION OF
THE TEXT OR IMAGES IN THIS CATALOGUE
IS PROHIBITED AND SUBJECT TO LEGAL
SANCTIONS.

ART DIRECTION AND
GRAPHIC DESIGN: ZUP DESIGN.

PHOTOGRAPHY
SIMONE CASETTA

EFFE
CESENA (FC)
ITALY

EFFE.IT

